

**POPIS A POUŽITÍ**

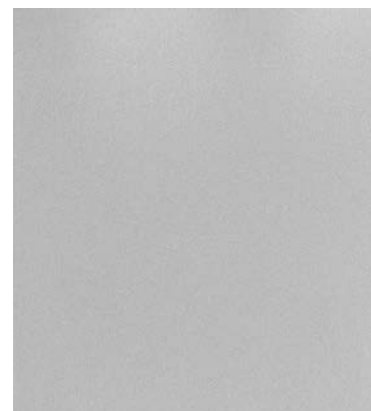
Základní série „4 R“ systému - hladké kachloví (bez vzoru). Klasický formát 22 x 24 cm, použitelné jako samostatný prvek či doplněk ke všem vzorům systému „4 R“.

**DOPORUČENÁ BAREVNOST**

- všechny druhy glazur

**NABÍZÍME**

- ruční malování
- modelování různých motivů
- řezání dle návrhu



HL-ZL-2-L-K HL-ZL-2-L-P  
(kytička) (proužky)

